

الدليل التعليمي حول منصة تقارير الشركاء: تعبئة تقرير خاص

قد تطلب اليونيسف من الشركاء في بعض الحالات تقديم تقارير خاصة للوفاء بمتطلبات إرسال التقارير المحددة، وقد يتم طلب هذه التقارير لأسباب مختلفة،

بما في ذلك تلبيةً لمتطلبات الجهات المانحة، وإبراز قصص محدّدة تثير الاهتمام الإنساني، وتقديم دراسات أو بحوث محددة، أو لأيّ ظروف خاصة أخرى. وبالنسبة للتقارير الخاصة، لا يوجد أيّ تقرير عن التقدّم المحرز فيما يتعلق بالمؤشرات، والمطلوب فقط تقديم تقارير سردية والمرفقات ذات الصلة. ونظراً لأنّ اليونيسف تهدف إلى تقليل عبء تقديم التقارير عن كاهل الشركاء، فلن يتم طلب تقديم تقارير خاصة إلا في ظروف استثنائية.

ولتعزيز عملية إرسال التقارير في الوقت المناسب، سيتلقى الشركاء إشعارات عبر البريد الإلكتروني عندما يحين موعد تقديم التقرير، وإشعار أسبوعي عبر البريد الإلكتروني للتذكير بكلّ أسبوع تأخر فيه تقديم التقرير.

لتقديم تقرير خاص:

الرجاء تسجيل الدخول إلى المنصة

ومن ثمّ الانتقال إلى صفحة التقارير المرحلية لعرض التقارير والبحث فيها والوصول إليها

أو يمكن الدخول إلى صفحة وثائق البرنامج والنقر فوق رابط التقارير أو البرنامج الذي ترغب في الوصول إليه.

انقر فوق علامة تبويب التقارير لعرض قائمة التقارير وحالتها

انقر فوق التقرير الخاص الواجب تقديمه لفتح صفحة التقارير

سترى في صفحة التقارير رسالة من مركز التنسيق التابع لليونيسف توضّح نوع المعلومات التي يجب إدخالها أو رفعها للتقرير الخاص

يمكنك من خلال القسم السردية إدخال وصف موجز للمعلومات المطلوبة للتقرير الخاص

يمكن للشركاء أيضاً رفع أيّ معلومات إضافية في قسم المرفقات

انقر على أيقونة إرسال لإرسال التقرير.

إذا كنت موظفاً مفوضاً من قبل المنظمة، فسيتم إرسال التقرير تلقائياً إلى اليونيسف

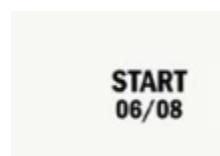
لكن إذا لم تكن موظفاً مفوضاً، فسيتم فتح مربع حوار للمطالبة باختيار موظف مفوض من منظمتك

حدّد موظفاً مفوضاً من القائمة المنسدلة وانقر فوق إرسال.

سيتم إرسال التقرير إلى اليونيسف نيابة عنه، كما ستتلقى جهة التنسيق التابعة لليونيسف رسالة عبر البريد الإلكتروني لإعلامها بأن منظمتك قد قدمت تقريرها للمراجعة.



<p>Complete a special report Unicef / portal partner report Special report donor requirements capturing specific human interest stories submission of specific studies or research other unique circumstances</p> <p>no reporting on the progress of indicators only the submission of narrative reports and relevant attachments</p> <p>will only be requested in exceptional circumstances.</p>	<p>تعبئة تقارير خاص يونيسف / منصة تقارير الشركاء تقرير خاص تقرير خاص متطلبات الجهات المانحة إبراز قصص محددة تثير الاهتمام الإنساني تقديم دراسات أو بحوث محددة لأي ظروف خاصة أخرى.</p> <p>لا يوجد أي تقرير عن التقدم المحرز فيما يتعلق بالمؤشرات المطلوب فقط تقديم تقارير سردية والمرفقات ذات الصلة. لن يتم طلب تقديم تقارير خاصة إلا في ظروف استثنائية.</p>
---	---



Start
06 / 08

البداية
8/6

REPORTING ON DATA

Description
Please attach the case studies and research on child malnutrition that was conducted in partnership with the Ministry of Health

Narrative
Please find below case studies and research on child malnutrition in the target areas 85/2000

FACE
UPLOAD FILE

Other #1
Change_Request_v2.docx DOWNLOAD CHANGE DELETE

Other #2
PROG_MONITORING_FRAMEWORK_July_2019_.docx DOWNLOAD CHANGE DELETE

Reporting on data

Description

Please attach the case studies and research on child malnutrition that was conducted in partnership with the ministry of health

Download

Change

Delete

إرسال التقارير عن البيانات

الوصف

يرجى إرفاق دراسات الحالة والأبحاث حول سوء تغذية الأطفال التي أجريت بالشراكة مع وزارة الصحة

تنزيل

تغيير

حذف

Narrative
Please find below case studies and research on child malnutrition in the target areas 85/2000

Narrative

Please find below case studies and research on child malnutrition in the target areas

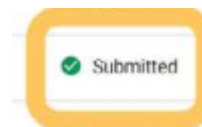
السرد

مدرج أدناه دراسات حالة وأبحاث حول سوء تغذية الأطفال في المناطق المستهدفة

If there are multiple attachments, please ZIP your files and upload them into PRP.

If there are multiple attachments, please ZIP your files and upload them into PRP

في حال وجود العديد من المرفقات، يرجى تجميع الملفات ضمن ملف ZIP ورفعها في المنصة



Submitted

تم إرساله